

# PROGRAMME

ENTRÉE LIBRE POUR TOUTES LES PERFORMANCES ET LES ACTIVITÉS AU COMMUN (BAC)

|  |   |                             |  |
|--|---|-----------------------------|--|
| ME. 16 DÉC<br>21H<br>22H                       | CAVE 12<br>PÔ<br>TEMPÊTE DE FRAISES & FRIENDS   | SA. 26 DÉC<br>11H-18H       | LE COMMUN<br>PROJECTIONS:<br>"ART PERFORMANCE"       |
| JE. 17 DÉC<br>18H30<br>20H15<br>21H30<br>22H30 | LE COMMUN<br>VERNISSAGE<br>MAS DISTINGUIDAS<br>CŒUR AFFAMÉ<br>FRANZ TREICHLER                       | DI. 27 DÉC<br>12H30-18H     | CINÉMA SPOUTNIK<br>VIDÉO-ACTION: NOUVELLE GÉNÉRATION |
| VE. 18 DÉC<br>19H<br>21H                       | LE COMMUN<br>LA CHAISE #1<br>BALLOON & BAS RÉSILLE  | MA. 29 DÉC<br>20H           | THÉÂTRE DU GALPON<br>GLASSED                         |
| SA. 19 DÉC<br>19H<br>21H                       | LE COMMUN<br>LA CHAISE #2<br>PEARLS TO PIGS   | JE. 31 DÉC<br>21H-05H       | THÉÂTRE DU GALPON<br>L'AN VERS...                    |
| DI. 20 DÉC<br>12H30-18H<br>19H<br>20H30        | LE COMMUN<br>L'EXPÉRIENCE DE L'IMMOBILITÉ:<br>BRUNCH / RENCONTRE<br>TRANSFIGURATION<br>LA CHAISE #3 | LU. 4 JAN<br>20H            | LE COMMUN<br>NUIT DE VERRE                           |
| LU. 21 DÉC<br>19H<br>21H                       | LE COMMUN<br>TRAVERSÉE<br>STUDENTS OF IMMOBILITY  | MA. 5 JAN<br>20H            | THÉÂTRE DE L'USINE<br>HYPHOS                         |
| MA. 22 DÉC<br>20H                              | LE COMMUN<br>BAIN BRISÉ   | ME. 6 JAN<br>12H-14H<br>20H | LE COMMUN<br>BLANC<br>EX-PRESSION                    |
| ME. 23 DÉC<br>20H                              | LE COMMUN<br>BLEU REMIX   | JE. 7 JAN<br>20H            | LE COMMUN<br>CLOUS                                   |
|  |   | VE. 8 JAN<br>19H-23H        | LE COMMUN<br>RIDEAU!                                 |
|  |   | SA. 9 JAN<br>11H<br>14H     | LE COMMUN<br>BRUNCH DE CLÔTURE<br>MORSURE            |



## ÉDITO

Du 16 décembre 2015 au 9 janvier 2016, le performeur Yann Marussich fête 20 ans d'immobilité poétique, politique et esthétique avec *Experience of Immobility, 20 years of Performance Acts*.

Une exposition-performative au cours de laquelle l'artiste genevois, lauréat du Prix Ars Electronica, catégorie *Hybrid Art*, invoque de nouvelles perceptions des pièces marquantes de son répertoire. Comment? En les activant une à une, pendant près d'un mois.

Avec cette expérience, un mouvement perpétuel, Yann Marussich active ses performances au Commun (BAC) à Genève en ouvrant un champ de travail en processus constant de transformation. Un acte qui convoque également de nouvelles temporalités puisque le public aura le loisir de découvrir les dispositifs des performances avant, pendant et après l'acte performatif.

Conçue comme une véritable plongée au cœur de cet art singulier, n'hésitant pas à montrer ses multiples facettes, à dévoiler l'envers de son décor, *Experience of Immobility* explore également les points de contact entre la pratique de Yann Marussich, celle d'autres performeurs et différentes disciplines artistiques ou critiques grâce à des installations, des expositions, des rencontres et des projections.

TEASER



ENTRETIEN



BLOG



## EXPOSITION – LE COMMUN (BAC)

DU ME 16 DÉC 2015 AU SA 9 JAN 2016

DE 11H À 18H TOUS LES JOURS SAUF LE LUNDI - ENTRÉE LIBRE  
(RELÂCHES LES 24 ET 25 DÉC 2015 ET 1-2-3 JAN 2016)

### YANN MARUSSICH - L'ENVERS DU DÉCOR

Pour la première fois, Yann Marussich expose ses scénographies avant et après leurs activations durant *Experience of Immobility*. Une exposition comme un autoportrait? Découvrez l'univers de l'artiste à travers une série d'objets scénographiques, gravures, dessins, textes. Une exposition d'images d'artistes qui suivent le travail de Yann Marussich complète ce vaste panorama.

### ISABELLE MEISTER - ARCHIVES

Compagnon de route du performeur, la photographe rassemble pour la première fois ses images de Yann Marussich dans une exposition inédite.

### EMILIE SALQUÈBRE - IMMERSION

Pendant un mois, en lien avec les performances de Yann Marussich, la photographe exposera, jour après jour, une image réalisée la veille. Un regard singulier d'*Experience of Immobility* mis en relation avec d'autres travaux qu'elle a consacrés au performeur.

### GREGORY BATARDON - GLASSED

Danseur et photographe, le Genevois Gregory Batardon expose sa vision de *Glassed*.

### JULIE SEMOROZ - TEXTURE

Conçu comme un voyage en immobilité, *Texture* est un triptyque inédit de détails sérigraphiés de la peau du performeur.

### MANUEL VASON - PHOTOGRAPHIES

Ancien assistant d'Helmut Newton, le photographe Manuel Vason est aujourd'hui l'un des plus brillants observateurs de la scène performative internationale. Cette exposition retrace ses rencontres marquantes avec Yann Marussich.



### ME 16 DÉC - PRÉOUVERTURE CAVE 12

#### 20H - PÔ (2012)

De et avec Yann Marussich et Vincent Baras (poésie sonore)

Rencontre entre deux passionnés par le corps et par la peau, cette merveilleuse interface entre l'intérieur et l'extérieur qui appartient autant à ces deux mondes. Une performance autour de / de la / du / Po / peau /

#### DÈS 22H - TEMPÊTE DE FRAISES & FRIENDS

Passeurs de disques

#### DI 20 DÉC

### LE COMMUN – ENTRÉE LIBRE BRUNCH CHF 25.-



#### DI 20 DÉC

### LE COMMUN – ENTRÉE LIBRE BRUNCH CHF 25.-

#### 12H30 / 18H - BRUNCH & RENCONTRE

Avec: B. Andrieu, G. Cipoletta, A. Davier, J. Hauser, Y. Marussich, La Ribot, S. Roques, G. Vigarella, S. Wilson. Modérateur: M. Kridi.

L'expérience de l'immobilité: échange sur le travail de Yann Marussich.

12h30: brunch / 13h: Le rapport à la douleur / 15h: Le corps exposé / 17h: La peau comme interface.

#### 19H - TRANSFIGURATION (NOUVELLE VERSION)

De et par Olivier de Sagazan. Durée: 50 min

En défigurant son visage, l'artiste plasticien fait basculer de façon spectaculaire l'existence du personnage qu'il incarne, un employé de bureau sans histoire, dans une quête éperdue de saisir sa véritable identité.

#### 20H30 - LA CHAISE #3 (CRÉATION 2015)

De et par Yann Marussich avec Sara Panamby et Filipe Espindola. Durée: 60min

Dernier jour de dénonciation de l'usage massif du sucre, addictif et toxique, par l'industrie agroalimentaire.



### JE 17 DÉC - OUVERTURE LE COMMUN – ENTRÉE LIBRE

#### 18H30 - VERNISSAGE

Installations, photographies: des artistes contemporains regardent Yann Marussich et ses dispositifs. Une plongée inédite dans les coulisses du travail du performeur genevois.

#### 20H15 - MAS DISTINGUIDAS

De La Ribot avec Ruth Childs. Durée 50 min

Poèmes en mouvement ou tableaux vivants? La performeuse se montre nue, avec distinction, «comme seul paravent contre l'offense».

#### 21H30 - CŒUR AFFAMÉ (1996)

De et par Yann Marussich. Durée 40 min

Pièce fondatrice de Yann Marussich, cette cinglante réflexion réaliste et autobiographique interroge le monde du spectacle et de la danse qui entoure le personnage-auteur.

#### DÈS 22H30 - FRANZ TREICHLER

Passeur de disques

Le chanteur des Young Gods est aux commandes de la dernière partie de cette soirée d'ouverture.



#### LU 21 DÉC

### LE COMMUN – ENTRÉE LIBRE

#### 19H - TRAVERSÉE (2004)

De et par Yann Marussich  
Création sonore: Yann Gioria. Durée indéfinie

Allongé, Yann Marussich a le cou relié par un câble à un treuil actionnable par tous. S'il est actionné, il étrangle le performeur qui commence sa traversée: une observation sociale des usages de la liberté individuelle quand elle n'est soumise à aucune autorité.

#### 21H - STUDENTS OF IMMOBILITY (2015)

A l'invitation du département des Activités culturelles de l'Université de Genève, Yann Marussich a initié durant deux week-ends des étudiants aux principes de l'immobilité. Ils performent le résultat de leurs recherches personnelles et collectives.



### VE 18 DÉC LE COMMUN – ENTRÉE LIBRE

#### 19H - LA CHAISE #1 (CRÉATION 2015)

De et par Yann Marussich avec Sara Panamby et Filipe Espindola. Durée: 60 min

Performance en trois volets qui met en action trois personnes sur des chaises en sucre s'écroulant sous l'effet du sang qui coule. Une dénonciation de l'usage massif du sucre, addictif et toxique, par l'industrie agroalimentaire.

#### 21H - BALLOON & BAS RÉSILLE

De et par Anne Rochat

Musique: Julian Sartorius. Durée: 45 min

Une femme entre créature mortelle et sculpture mouvante se tient debout sur un socle rotatif. Ses muscles se tendent, son corps se désarticule, son visage reste impassible. L'étonnante performeuse suisse pratique l'art de la confrontation corps/objet en (dé)jouant les relations dominant/dominé.



#### MA 22 DÉC

### LE COMMUN – ENTRÉE LIBRE

#### 20H - BAIN BRISÉ (2010)

De et par Yann Marussich  
Musique: JMO. Durée: de 60 à 120 min

A peine visible à la surface, un homme est enseveli dans une baignoire sous 600kg de verre brisé. Pourra-t-il défier la douleur et sortir indemne de ce magma cristallin? Durant près de deux heures, Yann Marussich plonge le spectateur dans une apnée visuelle et sensitive. Cette performance est l'aboutissement du *Cycle de verre*, expérience hypnotique entre le corps-sujet et celui qui l'observe.



### SA 19 DÉC LE COMMUN – ENTRÉE LIBRE

#### 19H - LA CHAISE #2 (CRÉATION 2015)

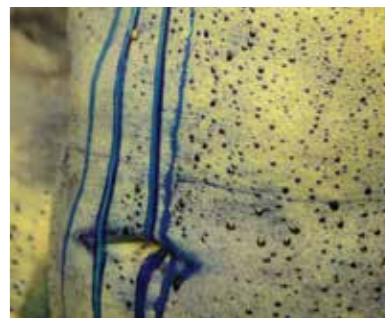
De et par Yann Marussich avec Sara Panamby et Filipe Espindola. Durée: 60 min

Deuxième jour de dénonciation de l'usage massif du sucre, addictif et toxique, par l'industrie agroalimentaire.

#### 21H - PEARLS TO PIGS (1<sup>RE</sup> EN EUROPE)

De et par Filipe Espindola et Sara Panamby. Musique: JMO. Durée: 60 min

Cousant et collant plumes et perles, ces performeurs brésiliens, présentés pour la première fois en Europe, recréent des silhouettes magnifiées à la frontière de l'extraordinaire et du monstrueux où des pratiques ancestrales mènent à un corps au-delà de l'organique.



#### ME 23 DÉC

### LE COMMUN – ENTRÉE LIBRE

#### 20H - BLEU REMIX (2007)

De et par Yann Marussich  
Musique: Franz Treichler. Durée: 60 min

Culte. Yann Marussich est immobile dans une boîte transparente. Comme une mise en abîme de ses remous intérieurs, il laisse suinter de ses orifices (œil, nez, bouche), puis de tout son épiderme, des liquides biologiques teintés de bleu. Grâce à ses mouvements invisibles, au regard et à sa transpiration bleue rendue visible par un procédé chimique, Yann Marussich parvient à conscientiser l'inconscient.

# YANN MARUSSICH

## EXPERIENCE OF IMMOBILITY 20 YEARS OF PERFORMANCE ACTS

LE COMMUN (BAC) 16 DÉC 2015 – 09 JAN 2016

YANNMARUSSICH.CH



**SA 26 DÉC**

**LE COMMUN – ENTRÉE LIBRE**  
PROJECTIONS

**11H /18H - ART PERFORMANCE**

Marina Abramovic et Ulay, Acconci Vito, Export Valie, Franko B, Julien Blaine, Tehching Hsieh, Ron Athey, Yves Klein, Serge Pey, Otto Muel, Gina Pane, Chris Burden, Ben Vautrier, Ana Mendieta, Stelarc...

En tant que pratique corporelle, la performance transgresse ses catégories, les disciplines, comme notre rapport à l’histoire, au politique, au corps, au corps historique, au corps politique. La sélection présentée par Yann Marussich est liée à ces performeurs qui, tout au long de son parcours, l’ont conforté dans ses choix esthétiques. Une partie des vidéos présentées lors de cette exposition-performative appartient au Fonds André Iten (FAI) actuellement gérée par le Fonds municipal d'art contemporain (FMAC).

\_\_\_\_\_

\_\_\_\_\_

\_\_\_\_\_

\_\_\_\_\_

\_\_\_\_\_

\_\_\_\_\_



**ME 6 JAN**

**LE COMMUN – ENTRÉE LIBRE**

**12H/14H - BLANC (2015)**

De et par Yann Marussich. Durée: 120 min

Poésie urbaine et collective créée pour l’espace public: un homme habillé de blanc, debout, immobile, silencieux. A ses pieds, une pancarte pose une question. Les passants sont invités à y répondre en dessinant ou en écrivant sur le costume du performeur.

**20H - EX-PRESSION (2009)**

De et par Yann Marussich. Durée: 60 min

Une plaque en plexiglas est accrochée comme un tableau. La matière picturale de celui-ci? Le corps d’un homme nu, pressé entre la plaque et le mur. A côté, tel un cartel, une tomate est prise dans un dispositif similaire. Tout au long de la performance, le public est invité à desserrer ou à serrer les écrous maintenant les cadres comme pour en exprimer les contenus. Avec cette performance, Yann Marussich interroge frontalement le contenu d’une œuvre artistique.



**DI 27 DÉC**

**CINÉMA SPOUTNIK – PRIX LIBRE**  
RESTAURATION SUR PLACE

**12H30 /18H - VIDÉO-ACTION :**

**NOUVELLE GÉNÉRATION**

Anne Rochat, Emilie Salquèbre, Cecilia Ferrara, Yesenia Trobbiani...

En partenariat avec le Spoutnik, cette journée dédiée à une nouvelle génération d’artistes sera l’occasion de découvrir une sélection de «vidéos-actions» inédites qui utilisent l’image avec une apparente simplicité en immergeant le spectateur au cœur de la matière performance. Plan-séquence, plan fixe, caméra-spectatrice, action lente: toute l’énergie de la performance est concentrée ici dans un regard unique.

\_\_\_\_\_

\_\_\_\_\_

\_\_\_\_\_

\_\_\_\_\_

\_\_\_\_\_

\_\_\_\_\_

\_\_\_\_\_

\_\_\_\_\_

\_\_\_\_\_

\_\_\_\_\_

\_\_\_\_\_

\_\_\_\_\_

\_\_\_\_\_

\_\_\_\_\_

\_\_\_\_\_

\_\_\_\_\_

\_\_\_\_\_

\_\_\_\_\_

\_\_\_\_\_

\_\_\_\_\_

\_\_\_\_\_

\_\_\_\_\_

\_\_\_\_\_

\_\_\_\_\_

\_\_\_\_\_

\_\_\_\_\_

\_\_\_\_\_

\_\_\_\_\_

\_\_\_\_\_

\_\_\_\_\_

\_\_\_\_\_

\_\_\_\_\_

\_\_\_\_\_

\_\_\_\_\_



**MA 29 DÉC**

**THÉÂTRE DU GALPON**  
TARIF UNIQUE CHF 15.-

**20H - GLASSED (2011)**

Création et performance: Yann Marussich. Musique: Franz Treichler. Durée 60 min

Un cube de lumière verte monte dans les cintres et laisse apparaître un homme dont la tête est emprisonnée dans un entonnoir rempli de verre brisé. L’homme a l’allure d’un pantin dont le marionnettiste serait peut-être la structure cubique et omnipotente de la performance. Petit à petit, le performeur se déshabille, ôte son voile dans un fracas de verre qui se répand sur le sol. Il est maintenant visible, ressurgi au sol comme anéanti par le monde extérieur.

\_\_\_\_\_

\_\_\_\_\_

\_\_\_\_\_

\_\_\_\_\_

\_\_\_\_\_

\_\_\_\_\_

\_\_\_\_\_

\_\_\_\_\_

\_\_\_\_\_

\_\_\_\_\_

\_\_\_\_\_

\_\_\_\_\_

\_\_\_\_\_

\_\_\_\_\_

\_\_\_\_\_

\_\_\_\_\_

\_\_\_\_\_

\_\_\_\_\_

\_\_\_\_\_

\_\_\_\_\_

\_\_\_\_\_

\_\_\_\_\_

\_\_\_\_\_

\_\_\_\_\_

\_\_\_\_\_

\_\_\_\_\_

\_\_\_\_\_

\_\_\_\_\_

\_\_\_\_\_

\_\_\_\_\_

\_\_\_\_\_

\_\_\_\_\_

\_\_\_\_\_

\_\_\_\_\_

\_\_\_\_\_



**JE 31 DÉC**

**THÉÂTRE DU GALPON**  
CHF 90.- (REPAS - PERFORMANCE - BOISSONS)

**21H/05H - L'AN VERS...**

Avec Yann Marussich, Sara Panamby, Filipe Espindola, G.C.A et JMO, Cerise Rossier, Michel Rochat...

*L’Anvers...* est une expérience sensorielle et gustative, un sas de modification vers l’an neuf en compagnie d’une équipe experte en broderie atemporelle et poésie évanescente. Le Galpon n’a aucune responsabilité en cas de *Blessure*. Téléphones portables et vœux de bonne année pourront être récupérés en fin de parcours. Laissez-vous guider le temps d’une nuit dans l’univers de la lenteur.

Entrée jusqu’à 22h. Toute sortie est définitive. Uniquement sur réservation: Théâtre du Galpon, +41 (o) 22 321 21 76

\_\_\_\_\_

\_\_\_\_\_

\_\_\_\_\_

\_\_\_\_\_

\_\_\_\_\_

\_\_\_\_\_

\_\_\_\_\_

\_\_\_\_\_

\_\_\_\_\_

\_\_\_\_\_

\_\_\_\_\_

\_\_\_\_\_

\_\_\_\_\_

\_\_\_\_\_

\_\_\_\_\_

\_\_\_\_\_

\_\_\_\_\_

\_\_\_\_\_

\_\_\_\_\_

\_\_\_\_\_

\_\_\_\_\_

\_\_\_\_\_

\_\_\_\_\_

\_\_\_\_\_

\_\_\_\_\_

\_\_\_\_\_

\_\_\_\_\_

\_\_\_\_\_

\_\_\_\_\_

\_\_\_\_\_

\_\_\_\_\_

\_\_\_\_\_

\_\_\_\_\_

\_\_\_\_\_



**LU 4 JAN**

**LE COMMUN – ENTRÉE LIBRE**

**20H - NUIT DE VERRE**

(RECRÉATION, PREMIÈRE VERSION 2007)

De et par Yann Marussich. Durée: 60 min

Nu, étendu sur un plateau métallique couvert de verres et de bris de verre, Yann Marussich absorbe les vibrations violentes émises par le dispositif. Vibrations qui augmentent chaque fois qu’un spectateur – informé des risques qu’il fait encourir au performeur – commande la machine. Le paradoxe de cette situation? Pour se sauver, Yann Marussich doit impérativement laisser passer le séisme à travers lui, sans se battre, ni résister.

\_\_\_\_\_

\_\_\_\_\_

\_\_\_\_\_

\_\_\_\_\_

\_\_\_\_\_

\_\_\_\_\_

\_\_\_\_\_

\_\_\_\_\_

\_\_\_\_\_

\_\_\_\_\_

\_\_\_\_\_

\_\_\_\_\_

\_\_\_\_\_

\_\_\_\_\_

\_\_\_\_\_

\_\_\_\_\_

\_\_\_\_\_

\_\_\_\_\_

\_\_\_\_\_

\_\_\_\_\_

\_\_\_\_\_

\_\_\_\_\_

\_\_\_\_\_

\_\_\_\_\_

\_\_\_\_\_

\_\_\_\_\_

\_\_\_\_\_

\_\_\_\_\_

\_\_\_\_\_

\_\_\_\_\_

\_\_\_\_\_

\_\_\_\_\_

\_\_\_\_\_

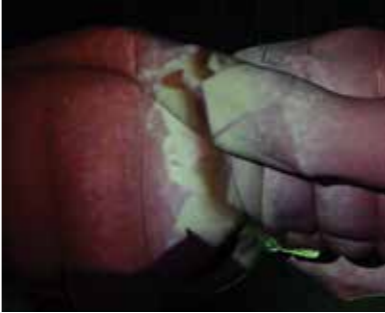
\_\_\_\_\_

\_\_\_\_\_

\_\_\_\_\_

\_\_\_\_\_

\_\_\_\_\_



**MA 5 JAN**

**THÉÂTRE DE L'USINE**  
TARIF UNIQUE CHF 15.-

**20H - HYPHOS (2012)**

De et par Yann Marussich. Visuels: Jimmy Roura et Sophie Rös. Musique: Daniel Zéa. Durée 60 min

Une salle noire perdue dans le cosmos. Un homme suspendu dans le vide. Des images projetées sur sa chair et qui varient tout au long de la performance: une mise à nu démultipliée. Dans cette pièce, les variations de lumières et de couleurs semblent révéler les différentes strates de l’être, surexposant sa vulnérabilité. Le spectateur est invité à regarder ce corps terrestre habité par son *Thumos*, son élan vital.

\_\_\_\_\_

\_\_\_\_\_

\_\_\_\_\_

\_\_\_\_\_

\_\_\_\_\_

\_\_\_\_\_

\_\_\_\_\_

\_\_\_\_\_

\_\_\_\_\_

\_\_\_\_\_

\_\_\_\_\_

\_\_\_\_\_

\_\_\_\_\_

\_\_\_\_\_

\_\_\_\_\_

\_\_\_\_\_

\_\_\_\_\_

\_\_\_\_\_

\_\_\_\_\_

\_\_\_\_\_

\_\_\_\_\_

\_\_\_\_\_

\_\_\_\_\_

\_\_\_\_\_

\_\_\_\_\_

\_\_\_\_\_

\_\_\_\_\_

\_\_\_\_\_

\_\_\_\_\_

\_\_\_\_\_

\_\_\_\_\_

\_\_\_\_\_

\_\_\_\_\_

\_\_\_\_\_

\_\_\_\_\_

\_\_\_\_\_

\_\_\_\_\_

**INFOS PRATIQUES**

**ENTRÉE LIBRE**

POUR TOUTES LES PERFORMANCES ET LES ACTIVITÉS AU COMMUN (BAC)

**PRIX LIBRE**

AU CINÉMA SPOUTNIK

**CHF 15.- (TARIF UNIQUE)**

POUR TOUTES LES PERFORMANCES ET LES ACTIVITÉS À LA CAVE 12, AU THÉÂTRE DU GALPON (SAUF LE 31 DÉC.) ET AU THÉÂTRE DE L'USINE

**SOIRÉE DU 31 DÉCEMBRE**

THÉÂTRE DU GALPON, 90.- (UNIQUEMENT SUR RÉSERVATION)

**SE RESTAURER**

UNE HEURE AVANT ET APRÈS LES PERFORMANCES, UN BAR ET UNE RESTAURATION LÉGÈRE VOUS ATTENDENT AU COMMUN.

**BRUNCHS**

DI, 20 DÉC. CHF 25.- / SA, 9 JAN. CHF 15.-

\_\_\_\_\_

\_\_\_\_\_

\_\_\_\_\_

\_\_\_\_\_

\_\_\_\_\_

\_\_\_\_\_

\_\_\_\_\_

\_\_\_\_\_

\_\_\_\_\_

\_\_\_\_\_

\_\_\_\_\_

\_\_\_\_\_

\_\_\_\_\_

\_\_\_\_\_

\_\_\_\_\_

\_\_\_\_\_

\_\_\_\_\_

\_\_\_\_\_

\_\_\_\_\_

\_\_\_\_\_

\_\_\_\_\_

\_\_\_\_\_

\_\_\_\_\_

\_\_\_\_\_

\_\_\_\_\_

\_\_\_\_\_

\_\_\_\_\_

\_\_\_\_\_

\_\_\_\_\_

\_\_\_\_\_

\_\_\_\_\_

\_\_\_\_\_

\_\_\_\_\_

\_\_\_\_\_

\_\_\_\_\_

\_\_\_\_\_

\_\_\_\_\_

\_\_\_\_\_

\_\_\_\_\_

\_\_\_\_\_

\_\_\_\_\_

\_\_\_\_\_

\_\_\_\_\_

\_\_\_\_\_

\_\_\_\_\_